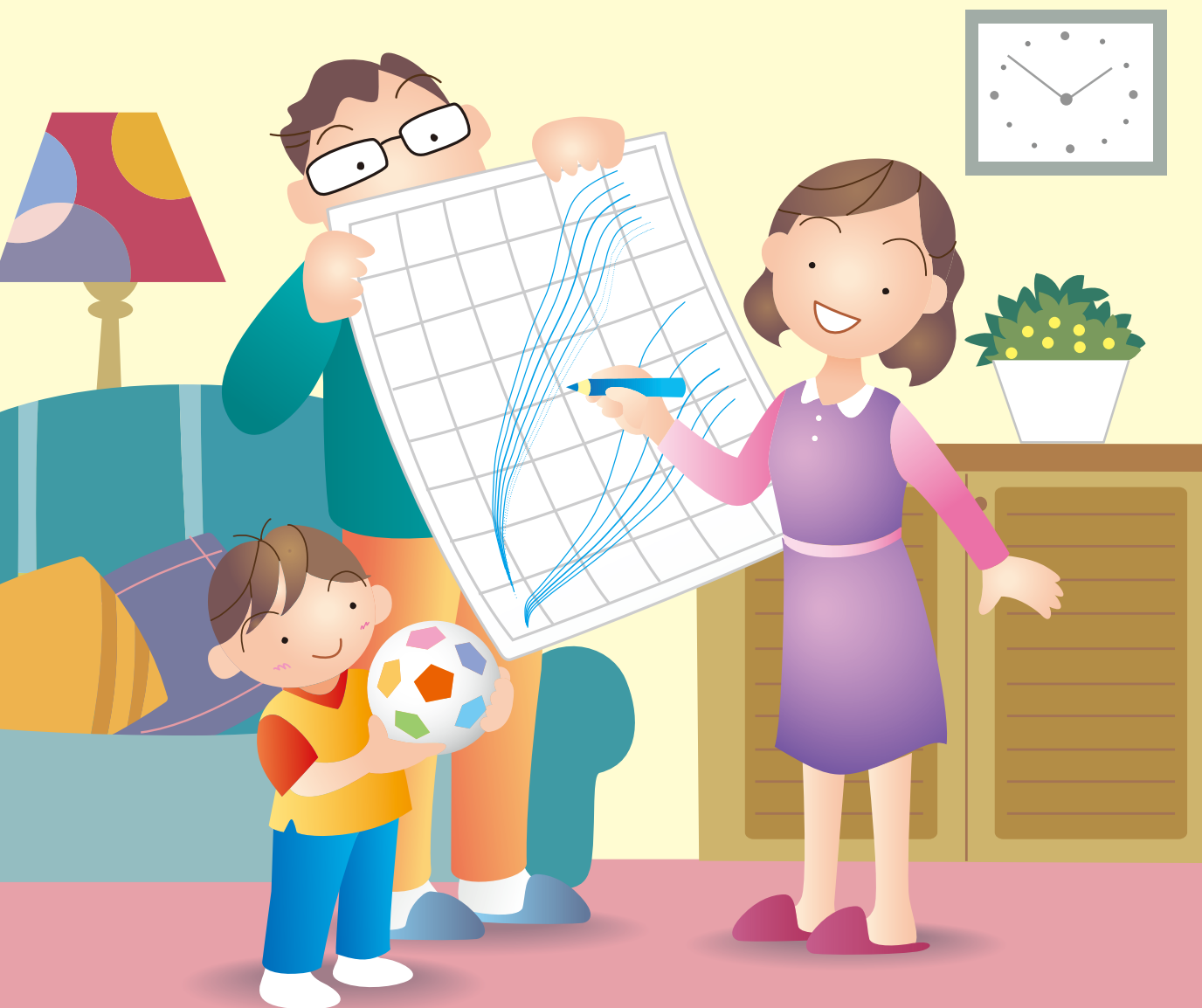


子どもの成長が 気になるときに

成長曲線を描いてみませんか？



【監修】大阪母子医療センター 臨床検査科 主任部長 位田 忍

すこやかな成長を見守るために

「標準成長曲線」ってなに？

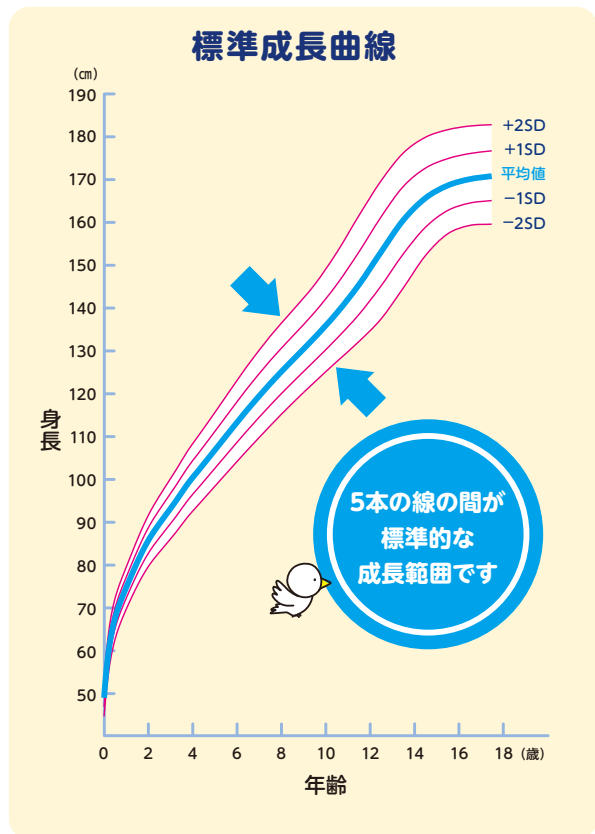
ある時点での子どもたちの身長や体重を各年齢・月齢ごとに集計し、その平均をグラフ化したものです。

この「標準成長曲線」グラフシートに子どもの身長や体重を描き込んでいくと、その子の成長の度合いの目安がわかります。

真ん中の青い太線(平均値)をはさんで 上下2本ずつの細い線の範囲が標準的な成長範囲です

右の「標準成長曲線」を見てください。なめらかな線のグラフが5本あります。

真ん中の太線は、同じ年齢の子どもたちの平均値をあらわしています。この太線をはさんで上下2本ずつの細い線が描かれていますが、この範囲が標準的な成長の範囲を示しています。



成長曲線の読み取り方



ここで、いくつかの成長曲線のモデル図を示してみましょう。

モデル図 ① 成長曲線が標準の範囲から下まわっている

成長曲線が標準の範囲から年々、差が広がっている場合は、からだの中の成長のしくみを調節している「成長ホルモン」の働きが悪くなっている可能性があります。また、遺伝的な異常が見つかる場合も考えられます。

モデル図 ② ある時点から成長曲線の伸びが鈍くなっている

ある時点から成長曲線の伸びが鈍くなっているときは、甲状腺の病気や、脳腫瘍、慢性腎不全など、からだの主要な部位に病気が見つかる可能性があります。

モデル図 ③ 2～3歳を過ぎてもグラフにそって伸びていかない

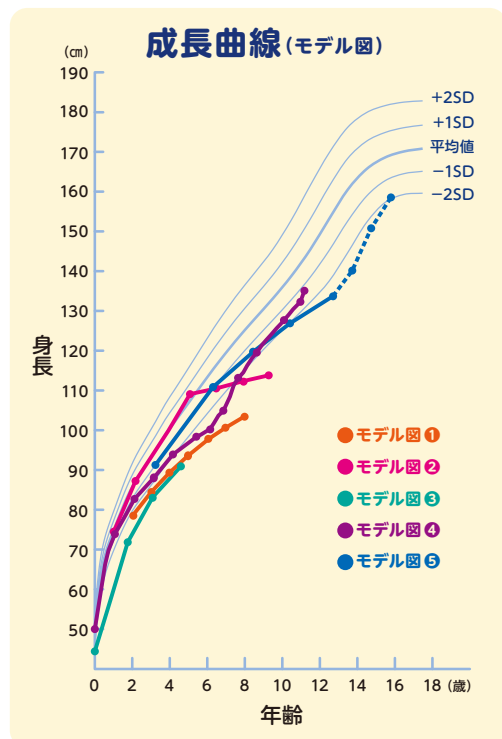
2～3歳を過ぎても身長が-2SDより小さく、グラフにそって伸びていかない場合は、出生時に小さく生まれたことが低身長の原因になっている可能性があります。

モデル図 ④ 成長曲線が階段状になる

心の問題が原因で背が伸びなくなることもあります。子どもの成長は生活環境の様子がそのまま成長経過にあらわれます。

モデル図 ⑤ 思春期年齢で標準より下まわる

いわゆる「おくて」な子どもは、身長伸び方がゆっくりなため、思春期には周囲の子どもと比べて小柄に見えることがあります。この場合は、個人の体質であり病気ではありません。モデル図⑤の点線のように、その後にはスパークがかかって、成人に達するころには標準身長に追いつきます。しかし、最終身長になるまでは「おくて」であるという結論が出せないのので、注意深い観察が必要です。



成長曲線の描き方

グラフはよこ軸が年齢、左側のたて軸が身長、右側のたて軸が体重の目盛りになっています。よこ軸(年齢)とたて軸(身長または体重)の計測値がぶつかったところに点をつけてください。同じようにこれまでの記録をもとにすべての点をつけたら、その点を結ぶようになめらかな線をひいてください。

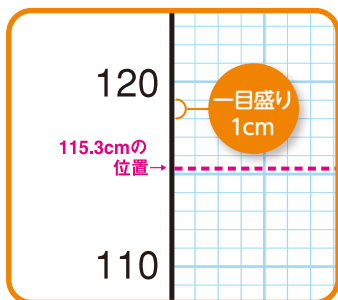
描き方の例



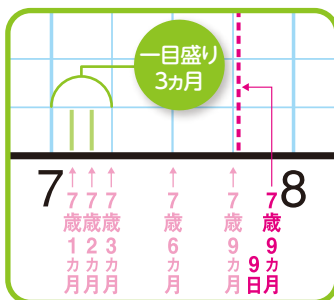
例えば2008年7月1日生まれの子が2016年4月10日に身体測定したとき身長が115.3cm、体重が22.0kgだったとします。

この子の測定時の年齢は7歳9ヵ月と9日なので、年齢の目盛りは7歳9ヵ月と9日の位置にできるだけ正確にあわせることが大切です。グラフ上では微妙な差ですが、厳密には7歳9ヵ月のわずかに右側にポイントすることになります。

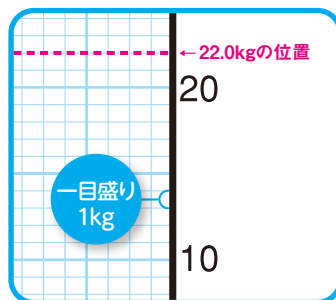
目盛りについて



身長は、小さな一目盛りが1cmを表します。115.3cmなど0.1cmの単位の場合は小さな目盛りの間に目分量で点をうちます。



年齢は、「○歳○ヵ月○日」と月齢と日にちまで正確にあわせて記入します。小さな一目盛りをさらに3つにわけると、1ヵ月単位で位置を決めることができます。



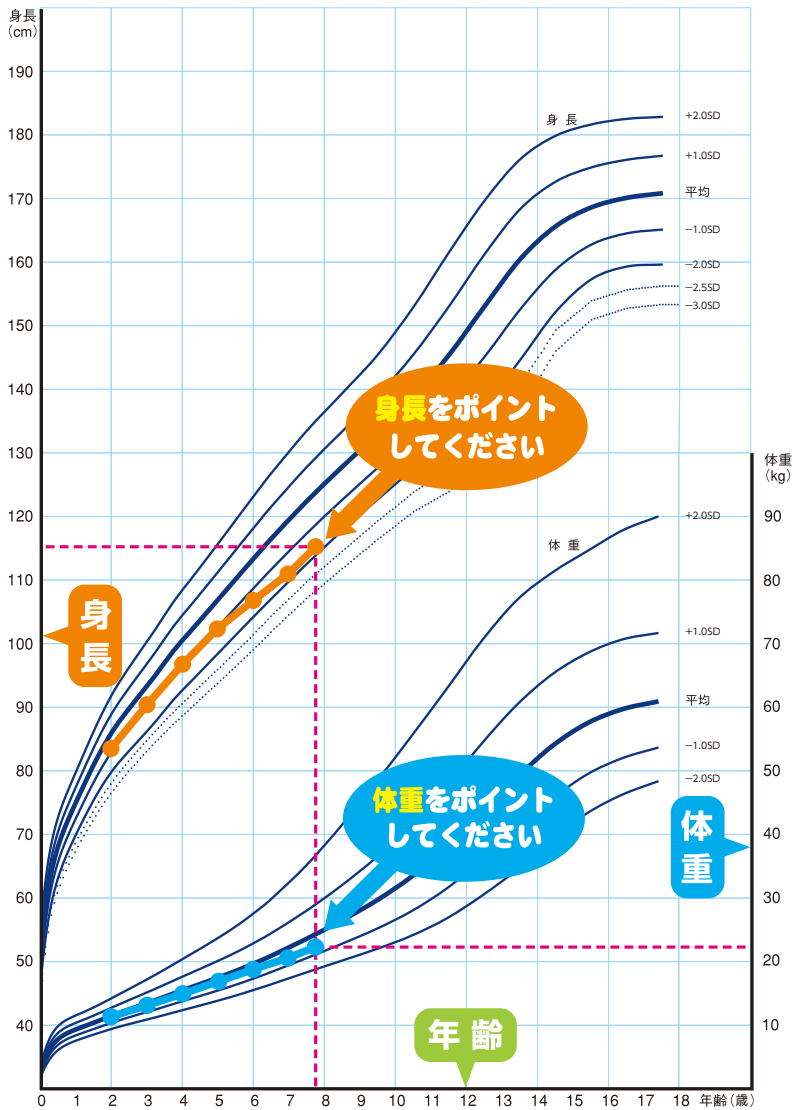
体重は、小さな一目盛りが1kgをあらわします。22.0kgの位置に点をうちます。

注意点

グラフは性別によって色が違います。
男子用は水色、女子用はピンク色です。

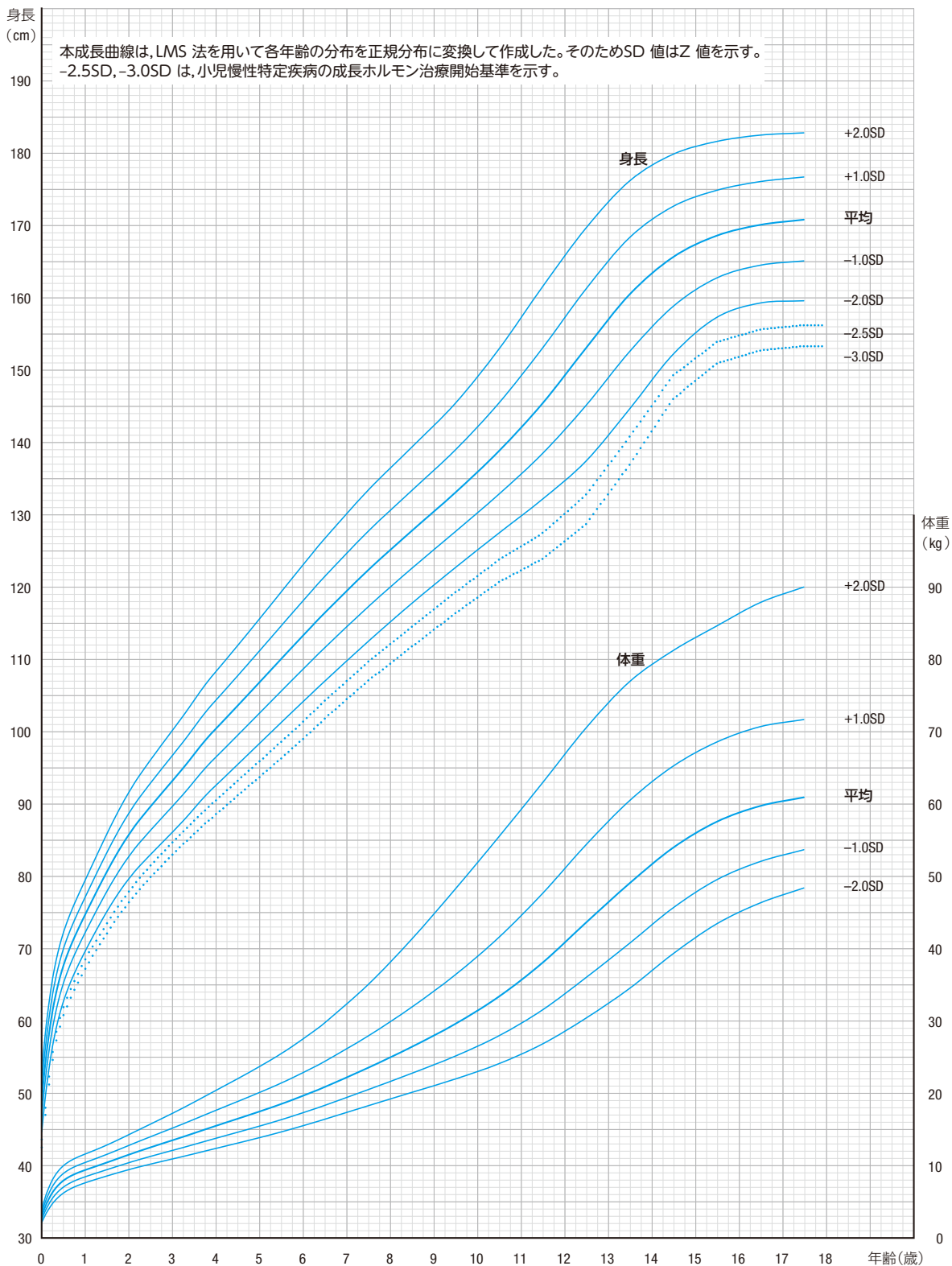
男子

横断的標準身長・体重曲線(0-18歳) 男子(SD表示)2000年度版



横断的標準身長・体重曲線(0-18歳) 男子(SD表示)

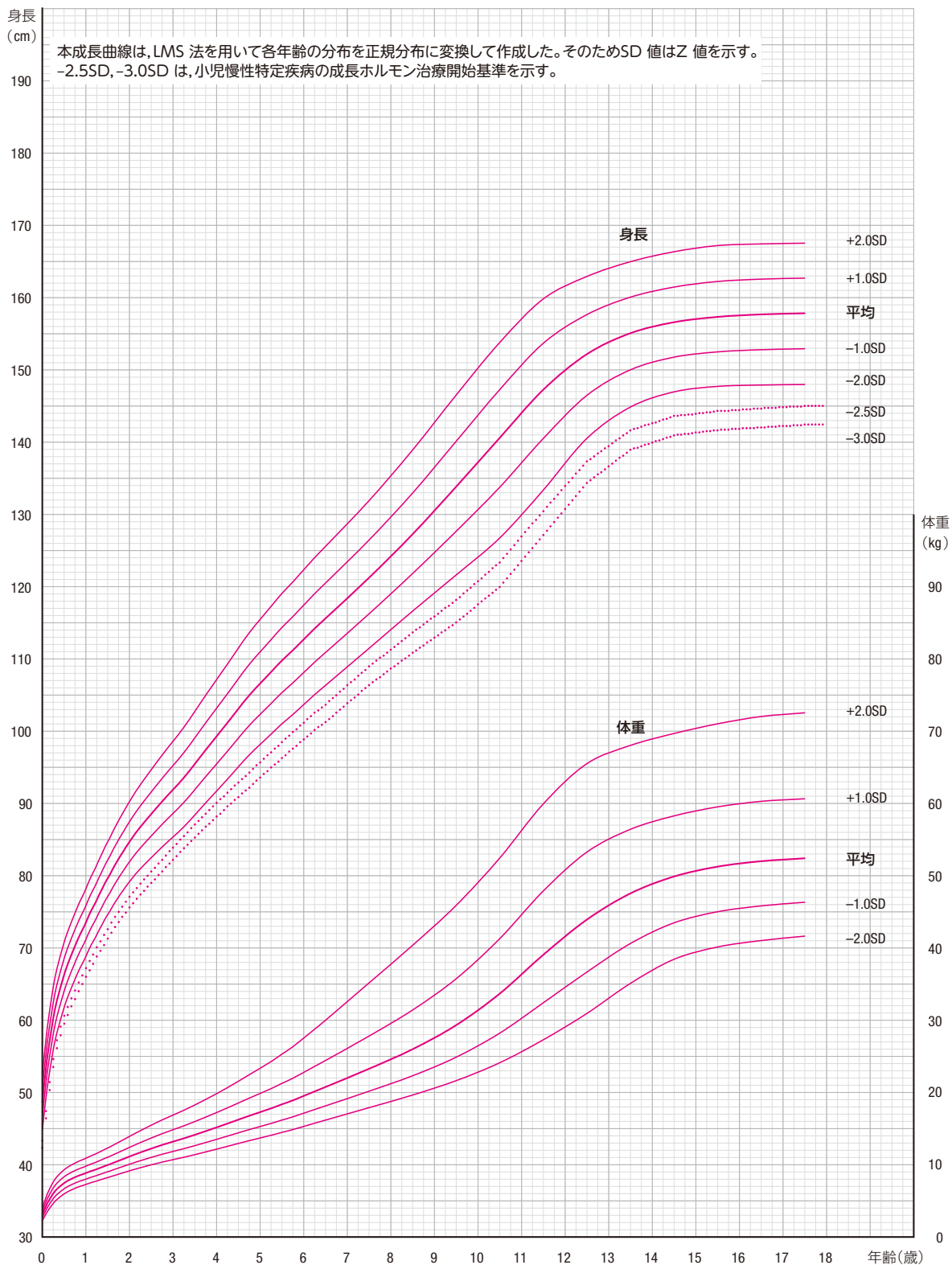
(2000年度乳幼児身体発育調査・学校保健統計調査)



著作権：一般社団法人 日本小児内分泌学会、著者：加藤則子、磯島豪、村田光範 他：Clin Pediatr Endocrinol 25：71-76, 2016

横断的標準身長・体重曲線(0-18歳) 女子(SD表示)

(2000年度乳幼児身体発育調査・学校保健統計調査)



成長ホルモン治療に関する情報を提供するサイト

成長相談室

ファイザー 成長相談室



あなたのかかりつけ病院

主治医

緊急連絡先